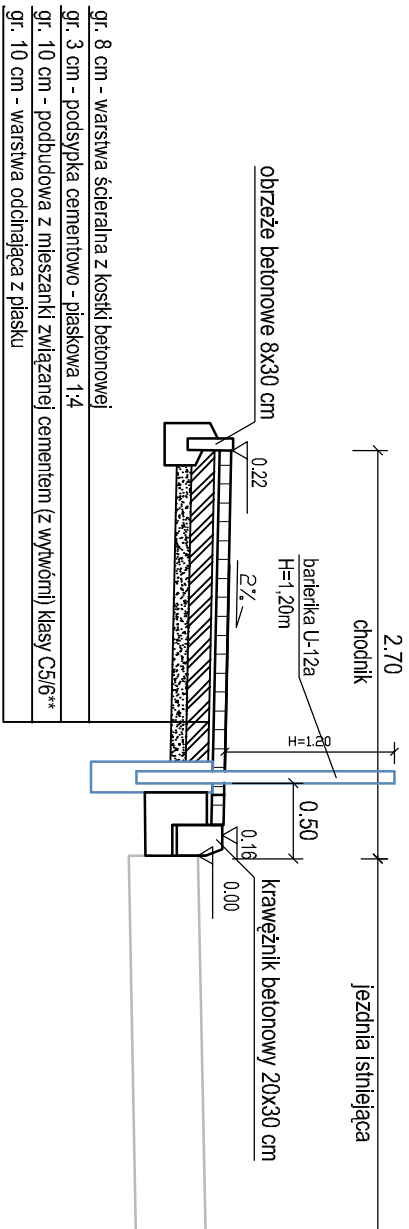


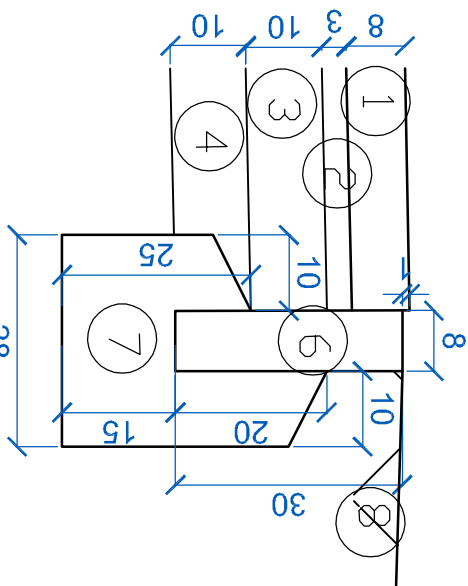
chodnik wzdłuż Toyota Ukleja



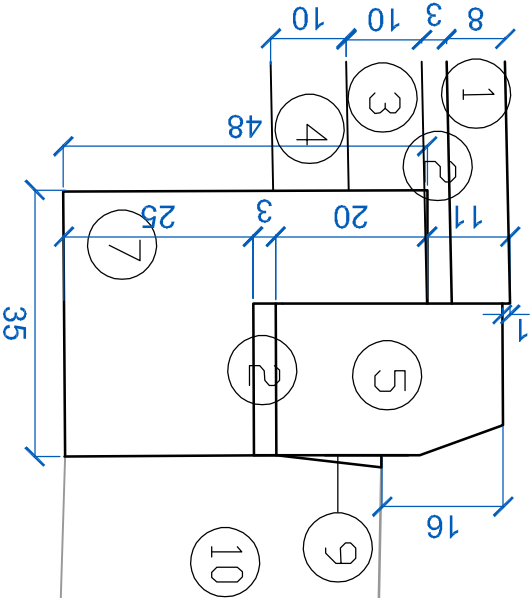
* Podłoże doprowadzić do nośności G1 o module sprężystości (wzrosty) nie mniejszym niż 100 MPa i wskaźniku zagęszczenia nie mniejszym niż 1,00

SZCZEGÓŁY KONSTRUKCYJNE - SKALA 1:20

SZCZEGÓŁ NR 1 - OPORNIK 8x30 cm



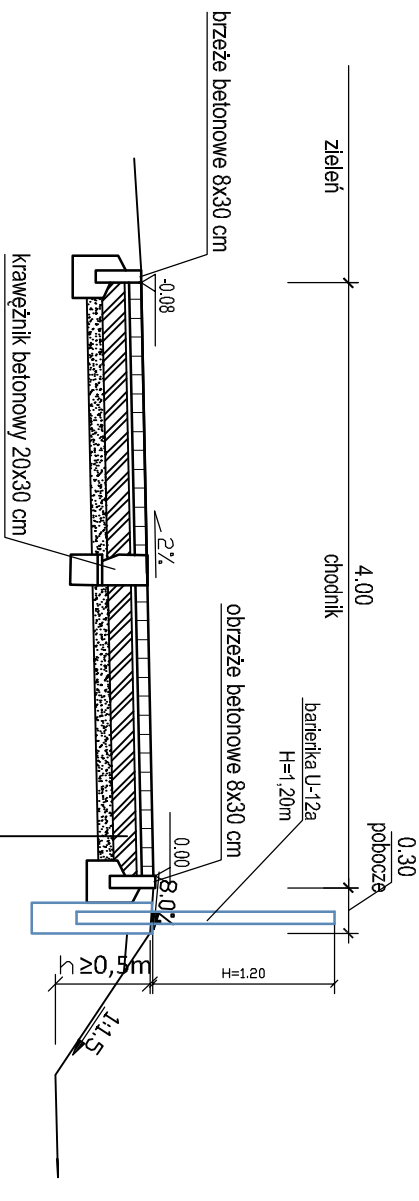
SZCZEGÓŁ NR 2 - KRAWĘŻNIK 20x30 cm
(wyniesiony 16 cm)



LEGENDA

1. Warstwa ścieralna z kostki brukowej betonowej wibroprasowanej gr. 8 cm
 2. Podsyпка cementowo - piaskowej (1:4) gr. 3 cm
 3. Podbudowa zasadnicza z mieszanki związanej cementem C5/6* gr. 10 cm
 4. Warstwa oddcinająca z piasku gr. 10 cm
 5. Krawężnik betonowy 20x30x100 cm
 6. Obrzeże betonowe 8x30x100 cm
 7. Ława z betonu C12/15 z oporem
 - 7a. Ława z betonu C12/15 bez oporu
 8. Warstwa humusu gr. 15 cm
 9. Wypełnienie bitumiczną masą zalewową
 10. Istniejąca nawierzchnia bitumiczna
- *mieszanka gotowa z wytwórni

chodnik przy ul. Borówkowej



gr. 8 cm - warstwa ścielająca z kostki betonowej
gr. 3 cm - podsypka cementowo - piaskowa 1:4
gr. 10 cm - podbudowa z mieszanki żwiżanej cementem (z wywórnó) klasy C5/6**
gr. 10 cm - warstwa oddzielająca z piasku

Kolonyjśka nawleczalni zgodzie z planem sytuacyjnym
* Podłoże doprowadzić do nośności G1 o module sprężystości (włóknym)
nie mniejszym niż 100 MPa i wskaźniku zagęszczenia nie mniejszym niż 1,00
* mieszanka gotowa z wytwórni

Zamawiający:		Gmina Suchy Las ul Szkoła 13 62-002 Suchy Las Tel. +48 61 892 62 50 Fax: +48 61 812 52 12 www: www.suchylas.pl NIP: 777-31-45-371 REGON: 631258508	
Zadanie:		Budowa chodnika przy ul. Obornickiej na wys. dz. 253/1 w Suchym Lesie	
Lokalizacja:		Województwo WIELKOPOLSKIE, Powiat: POZNAŃSKI, Obręb: 0004 SUCHY LAS Arkusz nr 12, działka nr 307/2, 314, 253/1	
Stadium:	PROJEKT WYKONAWCZY	Branża:	DROGOWA
Nazwa rysunku:		PRZEKRÓJ NORMALNY. SZCZEGÓŁY KONSTRUKCYJNE	
Kład zespołu:	Imię i Nazwisko:	Nr uprawnień projektowych:	Podpis:
Projektant:	mgr inż. Juliita Szczepaniak	WKP/0297/POOD/12	
Opracował:	mgr inż. Maciej Szczepaniak	—	
Sprawdzający:	mgr inż. Jacek Bromber	WKP/0290/POOD/12	
Tytuł:	Data:		Skala:
I	07.2019		1:50
Wersja: tom 01_pw_gs_3		Nr rysunku:	
		3.0	